



Streamline Übertragungswagen

› Vorkonfiguriert › Kurze Lieferzeiten › Kosteneffizient › +50 gebaute Einheiten



Der Ü-Wagen-Standard, der ihren Bedürfnissen entspricht

Die Streamline Übertragungswagen repräsentieren die Quintessenz von mehr als 15 Jahren Erfahrung im Bau von mobilen Produktionseinheiten. Die Fahrzeuge bestechen durch eine Reihe von Merkmalen: den Einsatz zukunftsicherer Technologien, kurze Lieferzeiten, maximale Flexibilität im täglichen Einsatz und deutliche Kostenvorteile. Mit bereits mehr als 50 gebauten Einheiten sind Streamline Fahrzeuge die erfolgreichsten Übertragungswagen der Welt!

Unsere Streamline Übertragungswagen sind die perfekte Lösung für alle denkbaren Einsätze in der Außenübertragung. Wir bieten sie in fünf verschiedenen Versionen an: für Produktionen mit bis zu 4, 6, 8, 12, 16 oder mehr Kameras. Diese verschiedenen Modelle bieten unseren Kunden alle notwendigen Freiheiten, um das Modell zu wählen, das ihren Bedürfnissen und Produktionsumgebungen am besten entspricht. Eine besondere Variante innerhalb der Streamline Familie sind die Modelle Alphaline A12 und A24. Diese Übertragungswagen zeichnen sich durch ein individuelleres Design sowie neue Workflow- und Raumkonzepte aus.

Alle Streamline und Alphaline Übertragungswagen sind ausgereifte und vorkonfigurierte Produktionslösungen, die wir schlüsselfertig ausliefern und die in jede Live-Produktionsumgebung integriert werden können. Mit den Streamline und Alphaline Modellen haben wir die Entwicklung und den Bau von Übertragungswagen auf die nächste Stufe gehoben und zu einem Serien-Produkt weiterentwickelt. Alle Streamline und Alphaline Übertragungswagen sind als HD, 4K / UHD- oder HDR-Version lieferbar. So können unsere Kunden mit zukunftsweisenden Übertragungswagen produzieren und sind jederzeit bereit, 4K / UHD-Inhalte zu liefern.

Wir bieten unsere Streamline Fahrzeuge mit zwei verschiedenen Klimatisierungsoptionen (bis zu 55°C) an. Unsere Spezialisten für Klimaanlage gewährleisten so die optimale Funktionsfähigkeit auch unter härtesten klimatischen Bedingungen.

Unsere langjährige Erfahrung und unser Know-how im Bau von Übertragungswagen sind in die Entwicklung des Streamline und Alphaline Konzepts eingeflossen und die Produkte zeichnen sich durch den Einsatz innovativer Technologien, durchdachter Karosserie-, Ausstattungs- und Arbeitsplatzlösungen aus. Sie überzeugen mit kurzen Lieferzeiten und deutlichen Kostenvorteilen.

Ein Grund für die kurze Lieferzeit der Fahrzeuge ist unser Fachwissen und unsere langjährige Erfahrung in Bau und Fertigung von Übertragungswagen. Weitere wichtige Punkte des Streamline-Erfolgs sind die durchdachten Konzepte in Kombination mit der optimierten Verwendung modernsten Equipments. All dies führt zu einem Übertragungswagen, den wir in kürzester Zeit in Serie bauen können. Er zeichnet sich durch maximale Zuverlässigkeit sowie die höchsten Qualitätsstandards aus.

„Wir suchten nach einem erfahrenen Unternehmen, das höchste Qualität garantieren kann. Da Broadcast Solutions in den letzten Jahren eine große Anzahl an Übertragungswagen gebaut hat und die Qualität von anderen Kunden bestätigt wurde, haben wir uns für das Binger Unternehmen entschieden. Ein weiterer sehr wichtiger Aspekt war die Lieferzeit. Wir hatten nur drei Monate Zeit für das komplette Projekt und Broadcast Solutions lieferte im gesteckten Zeitrahmen – ohne jegliche Verzögerung.“

Marcin Serafin, COO, Ekstraklasa Livepark

Die Streamline Übertragungswagen

Alle Streamline Übertragungswagen auch als 4K / UHD-Version verfügbar



Kastenwagen mit 5 Arbeitsplätzen. Ermöglicht Produktionen mit bis zu 4 Kameras.



Chassis mit Kofferaufbau mit 7 Arbeitsplätzen. Ermöglicht Produktionen mit bis zu 6 Kameras.



LKW mit Kofferaufbau mit 9 Arbeitsplätzen und Stauraum für Equipment. Ermöglicht Produktionen mit bis zu 8 Kameras.



LKW mit Kofferaufbau mit 10 bis 12 Arbeitsplätzen. Ermöglicht Produktionen mit bis zu 12 Kameras.



Sattelaufleger mit 15 Arbeitsplätzen und Stauraum für Equipment. Ermöglicht Produktionen mit bis zu 12 Kameras.





Der S12T ist eine Variante des S12 mit leicht veränderter Raumaufteilung und ohne Stauraum. Er basiert auf einem LKW mit Kastenaufbau.



Sattelaufleger mit 20 Arbeitsplätzen. Ermöglicht Produktionen mit bis zu 16 Kameras.



Kompakter Sattelaufleger mit 19 Arbeitsplätzen. Ermöglicht Produktionen mit bis zu 12 Kameras.



Der A24 ist der größte Alphaline Ü-Wagen. Ermöglicht Produktionen mit bis zu 24 + 4 Kameras.





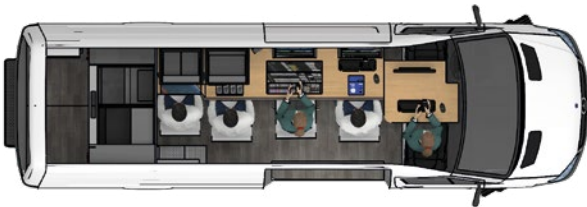
S4 und S6

Der S4 bietet fünf komfortable Arbeitsplätze und kann mit einem Satelliten Uplink ausgestattet werden. Er basiert auf einem Kastenwagen mit ca. 5 Tonnen Gewicht.

Der S6 ist ein Übertragungswagen für Produktionen mit bis zu sechs Kameras. Er bietet bis zu sechs Arbeitsplätze. S6 basiert auf einem Chassis mit Kofferaufbau.

Die kleinste Version der Streamline Übertragungswagen

- 4 Kamera Übertragungswagen
- bis zu 5 komfortable Arbeitsplätze
- 1-Raum Konzept
- kompakte Fahrzeuggröße, um jeden Produktionsstandort zu erreichen
- Stromversorgung mit USV-Pufferung
- optionaler Satelliten Uplink
- gekapselte, schallgedämmte Racks
- Abmessungen (L x B x H in mm): 7350 x 2000 x 3200
- Gewicht: 5,5 t max.



S6 basiert auf einem Chassis mit Kofferaufbau

- 6 Kamera Übertragungswagen
- bis zu 6 komfortable Arbeitsplätze
- 1-Raum Konzept
- Stromversorgung mit USV-Pufferung
- gekapselte, schallgedämmte Racks
- Abmessungen (L x B x H in mm): 7300 x 2300 x 3400
- Gewicht: 7,2 t max.





S8 mit Stauraum

S8 basiert auf einem LKW mit Kofferaufbau mit einem Gesamtgewicht von weniger als 18 Tonnen. Mit maximal neun komfortablen Arbeitsplätzen und einem geräumigen Stauraum bietet der S8 die Flexibilität, die Sie bei Produktionen mit bis zu acht Kameras benötigen. Durch den Stauraum wird kein zusätzlicher Rüstwagen benötigt. Der Kofferaufbau ist für unterschiedliche Chassis-Typen verfügbar, die wir auf Lager haben.

S8 bietet die Flexibilität, die Sie brauchen

- ✧ 8 Kamera Übertragungswagen
- ✧ bis zu 9 Arbeitsplätze
- ✧ 1 ½-Raum Konzept
- ✧ geräumiger Stauraum, kein zusätzlicher Rüstwagen erforderlich
- ✧ Stromversorgung mit USV-Pufferung
- ✧ gekapselte, schallgedämmte Racks
- ✧ Abmessungen (L x B x H in mm): 10000 x 2550 x 4000
- ✧ Gewicht: 17,5 t max.





S8L ohne Stauraum

S8L ist als Übertragungswagen ohne Stauraum konzipiert und bietet 10 bis 12 Arbeitsplätze. Abhängig von der Anordnung ist der Produktionsbereich mit einer oder zwei Arbeitsplatzreihen ausgestattet.

10 bis 12 Arbeitsplätze

- 12 Kamera Übertragungswagen
- 10 bis 12 Arbeitsplätze
- 3-Raum Konzept / 3 Arbeitsbereiche
- Produktion mit einer Reihe:
Arbeitsbereiche (Arbeitsplätze):
Regie / Slomo (5), Tonregie (2), Bildtechnik (3)
- Produktion mit zwei Reihen:
Arbeitsbereiche (Arbeitsplätze): Regie (4), Slomo (3),
Tonregie (2), Bildtechnik (3)
- Stromversorgung mit USV-Pufferung
- gekapselte, schallgedämmte Racks
- Abmessungen (L x B x H in mm): 10000 x 2550 x 4000
- Gewicht: 17,5 t max.



S8L mit 10 Arbeitsplätzen



S8L mit 12 Arbeitsplätzen



S12

*S12 ist ein Übertragungswagen auf Basis eines Sattelauf-
liegers mit maximal 12 Kameras und 15 Arbeitsplätzen.
Der S12 bietet drei abgetrennte Räume, vier Arbeitsbe-
reiche sowie einen Stauraum für die komplette Ausrüstung
– einzigartig für Übertragungswagen dieser Größe.*

12 Kameras und 14 Arbeitsplätze

- 12 Kamera Übertragungswagen
- 1 Ausschub
- bis zu 15 Arbeitsplätze
- 3-Raum Konzept / 4 Arbeitsbereiche
- Arbeitsbereiche (Arbeitsplätze): Regie (5), Slomo (4), Tonregie (2), Bildtechnik (3), Stauraum(1)
- ausreichender Stauraum, kein zusätzlicher Rüstwagen erforderlich
- Stromversorgung mit USV-Pufferung
- gekapselte, schallgedämmte Racks
- Abmessungen Sattelaufleger (L x B x H in mm): 13600 x 2550 x 4000 / Breite mit Ausschub: 3750
- Länge LKW plus Sattelaufleger (in mm): 16500
- Gewicht: 27 t max. (Sattelaufleger), 36 t max. (LKW plus Sattelaufleger)





hi overview

bye chaos

hi – human interface

hi von Broadcast Solutions ist die erste intuitive Steuerungssoftware für Broadcast und AV-Medien – die perfekte Verbindung zwischen Mensch und Maschine. Eine Schnittstelle, die die Dinge einfacher macht.



Im Gegensatz zu umständlichen, mit Funktionen vollgestopften Systemen ist hi so einfach wie der Name es schon sagt. hi bietet plattformübergreifende, innovative Steuerungs- und Usability-Optionen und Bedienlösungen auf Smartphones, Tablets oder Laptops.

Weitere zusätzliche Vorteile: große und komplexe Systeme werden auf intuitive Art visualisiert und auf das Wesentliche reduziert. Daher können sie schneller programmiert und bedient werden. hi simuliert komplette Installationen, damit der Benutzer einen klaren Überblick erhält und die Kontrolle über die Prozesse behält.

Alle hi Systeme sind flexibel und auf dem neuesten Stand

Immer komplexere IP-Systeme bedeuten mehr administrative Aufgaben. hi bietet die einfache Konfiguration, Verwaltung und Benutzung in einem einzigen System.

Dynamik ist die große Stärke der IP-Technologie. Während konventionelle Konfigurationen diese Dynamik aufhalten unterstützt hi sie und nutzt sie voll aus. Dabei passt sich hi flexibel an die gegebenen Infrastrukturen an. Skalierbarkeit ist kein Problem.

Konfigurationen werden dynamisch erstellt und bleiben bei Änderungen immer aktuell. Möglich ist dies durch eine einfache Administration, Templates und Auto-Discovery-Funktionen wie NMOS oder LLDP. Das bietet klare Vorteile: Alles ist immer auf dem neuesten Stand und alle Änderungen sind sofort im gesamten System verfügbar. Das Programmieren von Panels ist Geschichte – jetzt können sie Panels instinktiv konfigurieren.

Ingenieure, Administratoren, Benutzer – hi macht alle glücklich. Von der Konfiguration bis zur Anwendung ist hi einfach zu erlernen, einfach zu verstehen und einfach zu bedienen. Wie der Name schon sagt: hi – human interface ist eine Schnittstelle, bei der die Menschen im Vordergrund steht.

Mit diesem dynamischen Ansatz und durch die vollständige Simulation der verwendeten Hardware sind Sie bereit, neue Technologien nahtlos in Ihr System zu integrieren. Unsere selbstheilende Software-Architektur bietet das Maximum an Zuverlässigkeit und Leistung.

Mit hi wählt der User die optimale Plattform. hi kann überall installiert sein – auf einem Mini-PC, auf Servern, in der Cloud.

Wie man die Software konfiguriert und verwendet ist einfach und intuitiv zu erlernen und zu verstehen. hi versteht seine Benutzer, ihre Produktionsumgebung und all das, was in der Zukunft an Änderungen kommen wird, wenn es um die Steuerung von Broadcast- und AV-Medienumgebungen geht.



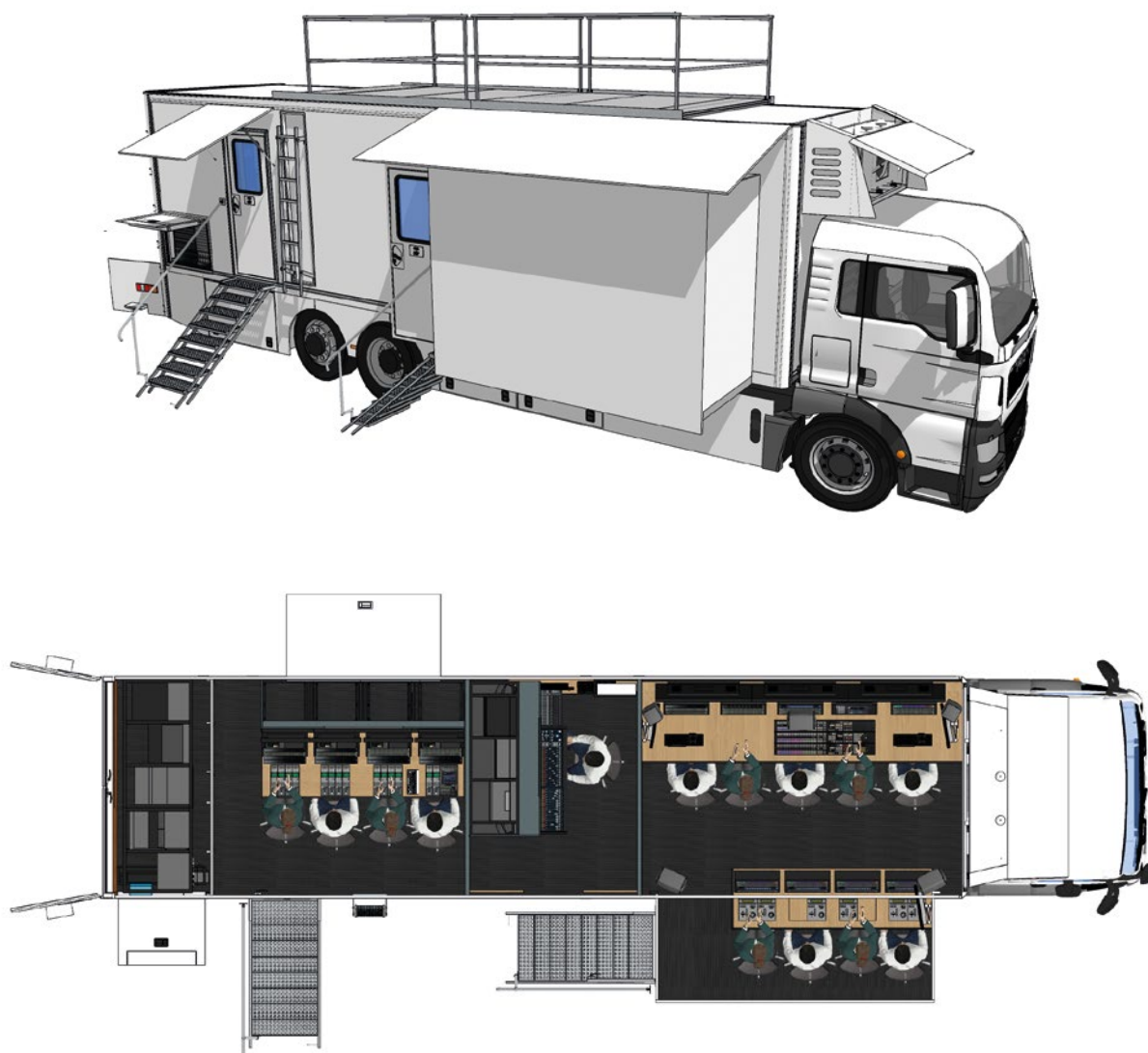


S12T

Der S12T ist eine Variante des S12 mit leicht veränderter Raumaufteilung und ohne Stauraum. Er basiert auf einem LKW mit Kofferbau und bietet das Maximum an Platz und Arbeitsplätzen, das in Fahrzeugen dieser Art möglich ist.

12 Kameras und 14 Arbeitsplätze

- 12 Kamera Übertragungswagen
- 1 Ausschub
- bis zu 14 Arbeitsplätze
- 3-Raum Konzept / 4 Arbeitsbereiche
- Arbeitsbereiche (Arbeitsplätze): Produktion (5), Slomo (4), Tonregie (1), Bildtechnik (4)
- gekapselte, schallgedämmte Racks
- Stromversorgung mit USV-Pufferung
- Abmessungen Sattelaufleger (L x B x H in mm): 13600 x 2550 x 4000
- Gewicht: 26 t max.





S16

S16 ist die größte Version der Streamline Übertragungswagen und kann in Produktionen mit bis zu 16 Kameras eingesetzt werden. Der Sattelaufleger bietet bis zu 20 Arbeitsplätze. Der S16 verfügt über vier Arbeitsbereiche mit einem großen Slomo-Bereich.

16 Kameras und 15 Arbeitsplätze

- 16 Kamera Übertragungswagen
- 1 Ausschub
- bis zu 20 Arbeitsplätze
- 3-Raum Konzept / 4 Bereiche
- Arbeitsbereiche (Arbeitsplätze):
Regie (7), Slomo (6), Tonregie (2), Bildtechnik (5)
- großer Slomo und Produktionsbereich
- Stromversorgung mit USV-Pufferung
- gekapselte, schallgedämmte Racks
- Abmessungen Sattelaufleger (L x B x H in mm):
13600 x 2550 x 4000 / Breite mit Ausschub: 3750
- Länge LKW plus Sattelaufleger (in mm): 16500
- Gewicht: 27 t max. (Sattelaufleger),
36 t max. (LKW plus Sattelaufleger)



4K / UHD / 12G-SDI / Offene Standards / HDR / Netzwerk Infrastruktur

Streamline und Alphaline Übertragungswagen nutzen die neuesten Technologien, um den Anwendern zukunftsichere Lösungen für Live-Produktionen zu bieten. Alle unsere Streamline und Alphaline Übertragungswagen sind als HD- oder 4K/UHD- oder HDR-Versionen erhältlich und können so die Bedürfnisse unserer Kunden erfüllen. Die Übertragungswagen bieten eine vollständige, kompromisslose 2SI-Umgebung (SMPTE), die einen flexiblen und einfachen Wechsel zwischen HD- / 3G- und UHD-Produktionen ermöglicht.

Für 4K/UHD-Produktionen sind zwei Optionen verfügbar: 3G-SDI UHD Quad-Link oder 12G-SDI UHD Single-Link basierend auf dem 2 SI (SMPTE)-Format. Die zwei Optionen lösen das Bandbreiten-Disparitätsproblem zwischen HD- und UHD-Produktionsformaten.

Broadcast Solutions ist ständig in direktem Kontakt mit führenden Herstellern und beteiligt sich aktiv an den Bemühungen, nicht-proprietäre Standards in der Broadcast-Branche zu etablieren. Alle Produkte und Projekte von Broadcast Solutions folgen dem AIMS-Ansatz für offene Standards, wie z.B. SMPTE 2110, und wir unterstützen aktiv die AIMS-Roadmap. Broadcast Solutions ist der festen Überzeugung, dass ein herstellerunabhängiger Formatstandard eine wichtige

Voraussetzung für den Erfolg unserer Kunden ist. So können wir ihnen Produktionsmittel zur Verfügung stellen, die größtmögliche Flexibilität bieten und zukünftigen Anforderungen gerecht werden.

High Dynamic Range (HDR), Wide Color Gamut (WCG) und High Frame Rate (HFR) sind weitere Themen, die wir bei der Entwicklung zukunftsfähiger Übertragungswagen berücksichtigen. Die Ingenieure von Broadcast Solutions stehen in engem Kontakt mit Herstellern und Verbänden, um neue Technologien und Standards in unseren Übertragungswagen bereitzustellen und in diese zu integrieren.

Um den sich ständig ändernden Anforderungen der Live-Produktion gerecht zu werden, ist Interkonnektivität und Skalierbarkeit entscheidend für den Erfolg eines Senders oder einer Produktionsfirma. Die von Broadcast Solutions entwickelten Übertragungswagen verfügen über durchdachte Lösungen für Netzwerkanbindungen, Echtzeitnetze, dezentrales Routing, Remote-Produktionen, Signal-Distribution und -Verarbeitung. Diese Technologien sind die Basis für die Entwicklung vollständig IP-basierter Netzwerkinfrastrukturen. Zusätzlich unterstützen sie zukünftige 4K / UHD Produktionen, da sie Baseband-Anforderungen und Netzwerk-Nutzlasten berücksichtigen.

„Während des Entwicklungsprozesses haben wir eng mit Broadcast Solutions zusammengearbeitet, was zu kostengünstigen, zuverlässigen und flexiblen Übertragungswagen mit einer sehr kurzen Lieferzeit führte.“

Paul Henriksen, CEO, NEP Europe

Neue Technologien und Raum-Konzepte für zukunftsweisende Produktionswerkzeuge

Alphaline Übertragungswagen stellen eine Variante des Streamline-Konzepts dar und bieten flexiblere Raum- und Chassis-Designs in Verbindung mit der neuesten Technik für 12G und 4K / UHD Produktionen.

Neue Raum- und Fahrwerkkonzepte, hochwertige Interieur-Entwürfe, VIP-Bereiche und zusätzliche Produktionsräume sind Teil des Alphaline Ü-Wagen Konzepts. Die User können mit diesen Ü-Wagen in großen und anspruchsvollen Produktionen arbeiten.

Im Vergleich zum Standardsattelaufleger bieten wir den Alphaline A12 Übertragungswagen mit reduzierter Länge an, um Kundenanforderungen in Bezug auf höhere Manövrierbarkeit und geringeren Stellplatzbedarf gerecht zu werden. Der Alphaline A24 komplettiert die Streamline- und Alphaline-Ü-Wagen-Familie und ist für große Produktionen mit bis zu 24+ Kameras (UHD) konzipiert.



Die Alphaline Übertragungswagen sind so konzipiert, dass sie den Anforderungen zukünftiger UHD-Produktionen gewachsen sind:

- zentraler Geräteraum mit 5 Racks á 45 HE
- geräumiger Audio-Bereich für 5.1, 7.1 und immersive Audio Produktionen
- reduzierte Länge (A12) und mehr als 75m² (A24)
- bis zu 24 (+4) Kameras möglich
- optionale 2. Regie
- VIP-Bereich

The image shows a modern broadcast control room. In the foreground, there's a desk with a large mixing console and several video monitors. One monitor displays a grid of camera feeds, while others show test patterns. A speaker is mounted on the wall. In the background, there are server racks with glass doors, some labeled 'broad' and 'cast'. The room has a professional, technical feel with various cables and equipment visible.

A12

A12 ist ein Übertragungswagen auf Basis eines kompakten Sattelauflegers für Produktionen mit bis zu 12 Kameras. Er verfügt über 19 Arbeitsplätze. Das kompakte Design des Sattelauflegers und spezielle Raumkonzepte bieten zusätzliche Flexibilität bei Produktionen. Die reduzierte Länge macht diesen Übertragungswagen zur idealen Lösung für alle Produktionen, bei denen Manövrierbarkeit und Stellplatzgröße entscheidend sind. Der A12 bietet drei separate Räume mit insgesamt fünf Arbeitsbereichen.

12 Kameras und 19 Arbeitsbereiche

- 12 Kamera Übertragungswagen (UHD)
- 1 Ausschub
- bis zu 19 Arbeitsplätze
- zweite Produktion
- 3-Raum Konzept / 5 Bereiche
- Arbeitsbereiche (Arbeitsplätze): Regie (5),
2. Regie (3), Slomo (4), Tonregie (3), Bildtechnik (4)
- Stromversorgung mit USV-Pufferung
- gekapselte, schallgedämmte Racks
- Abmessungen Sattelaufleger (L x B x H in mm):
11700 x 2550 x 4000 / Breite erweitert: 3750
- Länge LKW-Sattelaufleger (in mm): 14700
- Gewicht: 27 t max. (Sattelaufleger),
36 t max. (LKW plus Sattelaufleger)





A24

Der A24 bietet genügend Ressourcen und Platz für Produktionen mit 24 + 4 Kameras. Die technische Infrastruktur ist als SMPTE 2110 IP Core oder in einer HD / 3G / UHD Quadlink Baseband Version verfügbar. So verfügt das Fahrzeug über die höchstmögliche Flexibilität für jede Multi-Format und Multi-Kamera HD / UHD Produktion.

A24 ist der größte Alphaline Übertragungswagen

UHD / HDR / IP

- 24 + 4 Kameras
(24 Standardkameras und 4 Spezialkameras)
- Zweifacher Ausschub
- Bis zu 28 Arbeitsplätze
- Zwei große Produktionsräume
- 4-Raum-Konzept, 7 Bereiche
- Arbeitsbereiche (Arbeitsplätze): Produktion A (5), Slomo (5), Produktion B (4), Slomo B (3), Bildtechnik (5), Erweiterte Bildtechnik (2), Tontechnik (4)
- Stromversorgung mit USV-Pufferung
- gekapselte, schallgedämmte Racks
- Abmessungen Sattelaufleger (L x B x H in mm):
13600 x 2550 x 4000 (Breite erweitert: 4950)
- Länge LKW-Sattelaufleger (in mm): 16500
- Gewicht: 40 t max. (Sattelaufleger plus LKW)

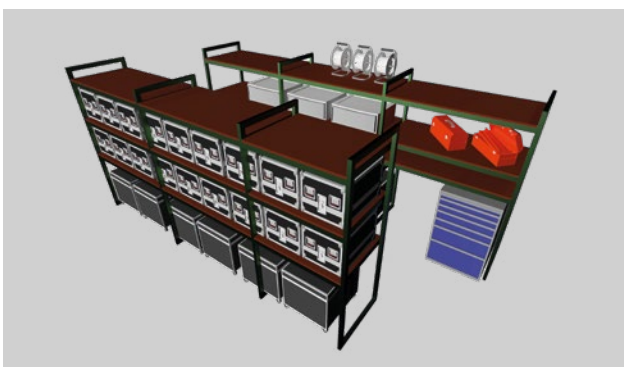


Support Vans und Generatoren

Innovative Raum- und Fahrzeugkonzepte sind ein wesentliches Merkmal für den Streamline Erfolg. Geräumigkeit und durchdachte Lösungen sind für die erfolgreiche Arbeit in Live-TV Produktionen von zentraler Bedeutung.

Viele unserer Streamline Überwachungswagen verfügen über einen Stauraum für Kameras und für zusätzliche Ausrüstung. Für den Fall, dass das Streamline Modell keinen Stauraum hat, liefern wir Rüstwagen und Generatoren zusammen mit dem Übertragungswagen als Paketlösung.

Bei Rüstwagen sind fast alle individuellen Anforderungen umsetzbar. Zusätzlich zu hochentwickelten Storage-Lösungen können wir auch Toiletten, Küchenzeilen, weitere Produktionsbereiche oder Büroräume in die Rüstwagen integrieren.



Individuelle Aufbewahrungs-Lösungen

Das mitgelieferte Lagersystem ist eine Eigenentwicklung und bietet maximalen Platz für Kameras, Objektive, Stative, Kabeltrommeln usw. Unsere Aufbewahrungs-Lösungen sind das Ergebnis jahrelanger Erfahrung im Bau von Übertragungswagen, durchdachten Konzepten und den Rückmeldungen unserer Kunden.



Lösung für Generatoren

Wenn Kunden mehr Leistung bei Outdoor Produktionen benötigen oder flexibler sein möchten, bieten wir verschiedene Möglichkeiten an, zusätzliche Generatoren in den Überwachungswagen, den Rüstwagen oder als separaten Anhänger zu verbauen.

Übertragungswagen – in der Praxis bewährt

Broadcast Solution hat bereits mehr als 50 Streamline und Alphaline Übertragungswagen an Kunden in Mitteleuropa, Skandinavien, dem Nahen Osten, Afrika und Asien ausgeliefert. Jeden Tag sind Streamline und Alphaline Übertragungswagen bei Produktionen rund um die Welt im Einsatz und liefern perfekte Bilder.

Mit dem Einsatz von Streamline und Alphaline Übertragungswagen vertrauen unsere Kunden auf praxisbewährte, mobile Produktionswerkzeuge, die wir als vorkonfigurierte Systeme mit zukunftssicherer Technologie ausliefern. Im täglichen Produktions-Alltag bietet dieses Konzept viele Vorteile:

- Vereinheitlichte technische Konzepte erleichtern die Schulung des Personals und den Service
- Verkürzung von Rüstzeiten
- reduzierter Schulungsaufwand
- Sobald sich die Mitarbeiter mit den Streamline / Alphaline Übertragungswagen vertraut gemacht haben können sie in jedem Übertragungswagen dieses Typs arbeiten
- planbarer Serviceaufwand und abschätzbarer Amortisationszeitpunkt
- effizientes Ersatzteilmanagement
- kurze Lieferzeiten
- Kostenvorteile

„Televízia Markíza entschied sich für den Übertragungswagen von Broadcast Solutions, um die beste Lösung auf dem Markt zu bekommen, um unsere Live-Produktionen sicherzustellen und einen Übertragungswagen zu haben, der so universell wie möglich einsetzbar ist.“

Zdenko Ryšavý, Technical Director, Televízia Markíza



Broadcast Solutions GmbH

Alfred-Nobel-Straße 5 / 55411 Bingen am Rhein / Germany

Phone: +49 (0) 6721 4008 0 / Fax +49 (0) 6721 4008 27

info@broadcast-solutions.de / www.broadcast-solutions.de